

Staudenpaket „Halbschatten – frisch bis feucht“

Trister Halbschatten? – Nicht mit dieser Pflanzenauswahl!

- Standort: halbschattig, sandig-lehmiger Boden, frisch-feucht
- Beetgröße: 4 – 5 m²
- Pflanzenanzahl: 47 Stück
- Kosten: ca. 185 - 190 € (Je nach Sorte*)



Diese harmonische Pflanzenauswahl besticht durch **freundliche Farbtöne**, aufeinander **abgestimmte Blühzeiträume** und (durch den exotischen Charakter der Stauden) mit **purere Eleganz!** Somit erstrahlen auch dunkle und triste Beete – von **März bis Oktober** – in voller Blüte! Bei frischem bis feuchtem Boden entwickelt sich ihre Pflanzung zu einem **langlebigen, pflegeleichten** Ensemble, das zusätzlich durch unterschiedliche Blatttexturen punktet.

Pflegeaufwand - gering

- Entfernen abgestorbener Blüten
- Rückschnitt vor dem neuen Austrieb (nach dem Winter)
- Gießen bei langanhaltender Trockenheit

* Ein Garten ist so individuell wie seine Genießer! Daher verzichten wir auf die Vorgabe bestimmter Sorten. Sie können sich die Pflanzen ganz nach ihrem persönlichen (Farb-)Geschmack aussuchen.

Und das sind die schattenverträglichen Schönheiten...



Adiantum pedatum °
Pfauenradfarn
40-50 cm
2 Stück



Ajuga reptans
Günsel
10-15 cm, V-VI
9 Stück



Astilbe Arendsii-H. *
Prachtspiere
70-100 cm, VII-VIII
2 Stück



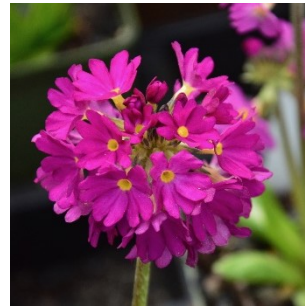
Epimedium x warl. °
Elfenblume
40 cm, IV-V
6 Stück



Geranium psilost. *
Storchschnabel
60-70 cm, VI-IX
2 Stück



Lythrum virgatum *
Rosen-Weiderich
60-70 cm, VII-IX
1 Stück



Primula denticul. *
Kugel-Primel
20-30 cm, III-V
6 Stück



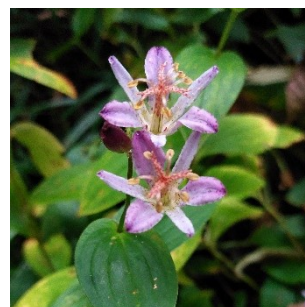
Primula vialii *
Orchideen-Primel
20-30 cm, VI-VIII
8 Stück



Saxifraga cortusif. *
Herbst-Steinbrech
15-30 cm, IX-X
3 Stück



Tiarella cordifolia
Schaumblüte
15-30 cm, IV-V
6 Stück



Tricyrtis hirta °
Krötenlilie
50-70 cm, VIII-X
3 Stück

Welche Stauden benötigen welche Pflege?

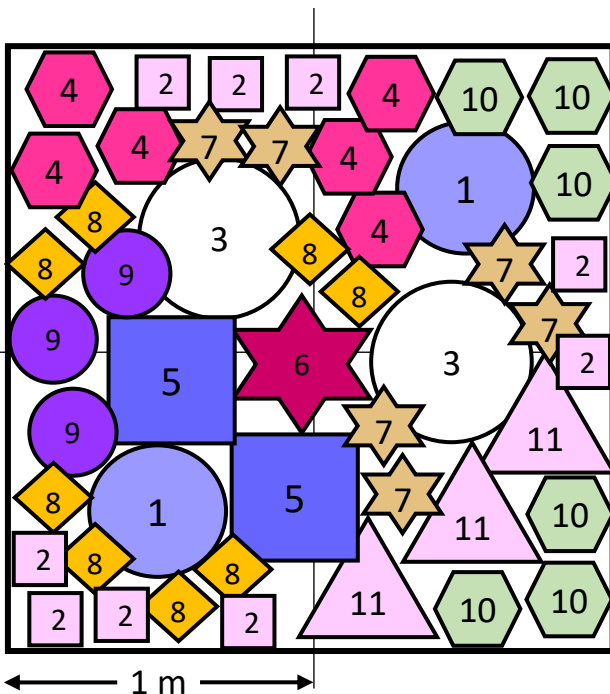
* Verblühtes entfernen ° Nach dem Winter zurückschneiden



Inspiration bezüglich der Anordnung der Pflanzung

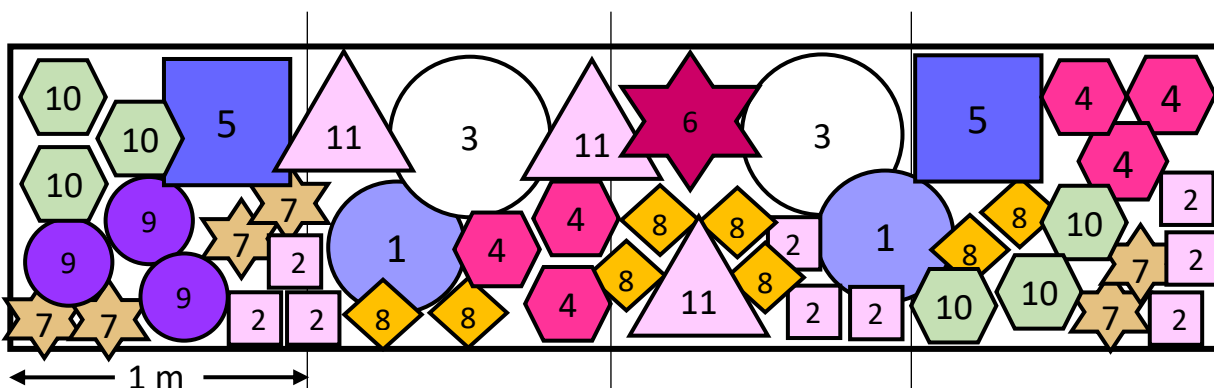
Nicht nur die Auswahl der Pflanzen ist ein wichtiger Einflussfaktor für eine ansprechende Beetgestaltung. Auch deren **Anordnung unter der Berücksichtigung der Eigenschaften der Pflanzen** (Höhenstaffelung, Wuchsverhalten, ...) spielt eine wichtige Rolle. Daher zeigen wir Ihnen ein Beispiel, wie Sie ihr Beet anlegen könnten. 1 Kästchen entspricht 1 m².

Quadratisches (oder rundes) Beet (2 m x 2 m)



1. *Adiantum pedatum*
2. *Ajuga reptans*
3. *Astilbe Arendsii-Hybride*
4. *Epimedium x warleyense*
5. *Geranium Psilostemon-Hybride*
6. *Lythrum virgatum*
7. *Primula denticulata*
8. *Primula vialii*
9. *Saxifraga cortusifolia var. fort.*
10. *Tiarella cordifolia*
11. *Tricyrtis hirta*

Längliches Beet (1 m x 4 m)





Passende Ergänzungen und Alternativen

Dieses Staudenpaket wird als Dauerblüher set deklariert, da es von März/April bis Oktober blüht. Durch **Blumenzwiebeln** kann der Blühzeitraum des Beetes **zusätzlich verfrüht** werden. Passende **Sträucher** dienen als **Sichtschutz** und vergrößern das Beet.

Blumenzwiebeln		Alternativen zu oben genannten Stauden	
<i>Colchicum</i> -Arten	Herbst-Zeitlose	<i>Adiantum pedatum</i>	<i>Dryopteris affinis</i>
<i>Camassia</i> -Arten	Prärielilie		Goldschuppenfarn
<i>Erythronium</i>	Hundszahn	<i>Ajuga/Saxif./Tiarella</i>	<i>Asarum europaeum</i>
<i>Fritillaria</i> -Arten	Schachbrettblume		Heimische Haselwurz
<i>Galanthus</i> -Arten	Schneeglöckchen	<i>Astilbe/Lythrum</i>	<i>Cimicifuga</i> -Arten
<i>Hyacinthoides</i> -Arten	Hasenglöckchen		Silberkerze
<i>Leucojum aestivum</i>	Sommer-Knotenblume	<i>Epimedum x warley.</i>	<i>Pulmonaria</i> -Arten
<i>Leucojum vernalis</i>	Märzenbecher		Lungenkraut
<i>Muscari</i> -Arten	Traubenhyazinthe	<i>Geranium Psil.-Hyb.</i>	<i>Hosta</i>
<i>Narcissus</i> -Arten	Narzisse		Funkie
<i>Scilla siberica</i>	Blausternchen	<i>Primula</i> -Arten	<i>Primula beesiana</i>
			Etagen-Primel

Platz für Notizen

Weitere nützliche Tipps und Tricks für die erfolgreiche Pflanzung finden Sie auf unserer Website.